



LÄNDERRISIKEN

ZENTRALES ELEMENT IN DER
ABSICHERUNG
VON LIEFERKETTEN

CLAUDIA HAAS | CHIEF MARKET OFFICER | COFACE – NORDEUROPA REGION

5. FEBRUAR 2025

COFACE IM ÜBERBLICK



Einer der
führenden
Kreditversicherer
weltweit



Solide
Finanzstruktur

100

100 Jahre am
deutschen
Markt - weltweit
über 75 Jahre



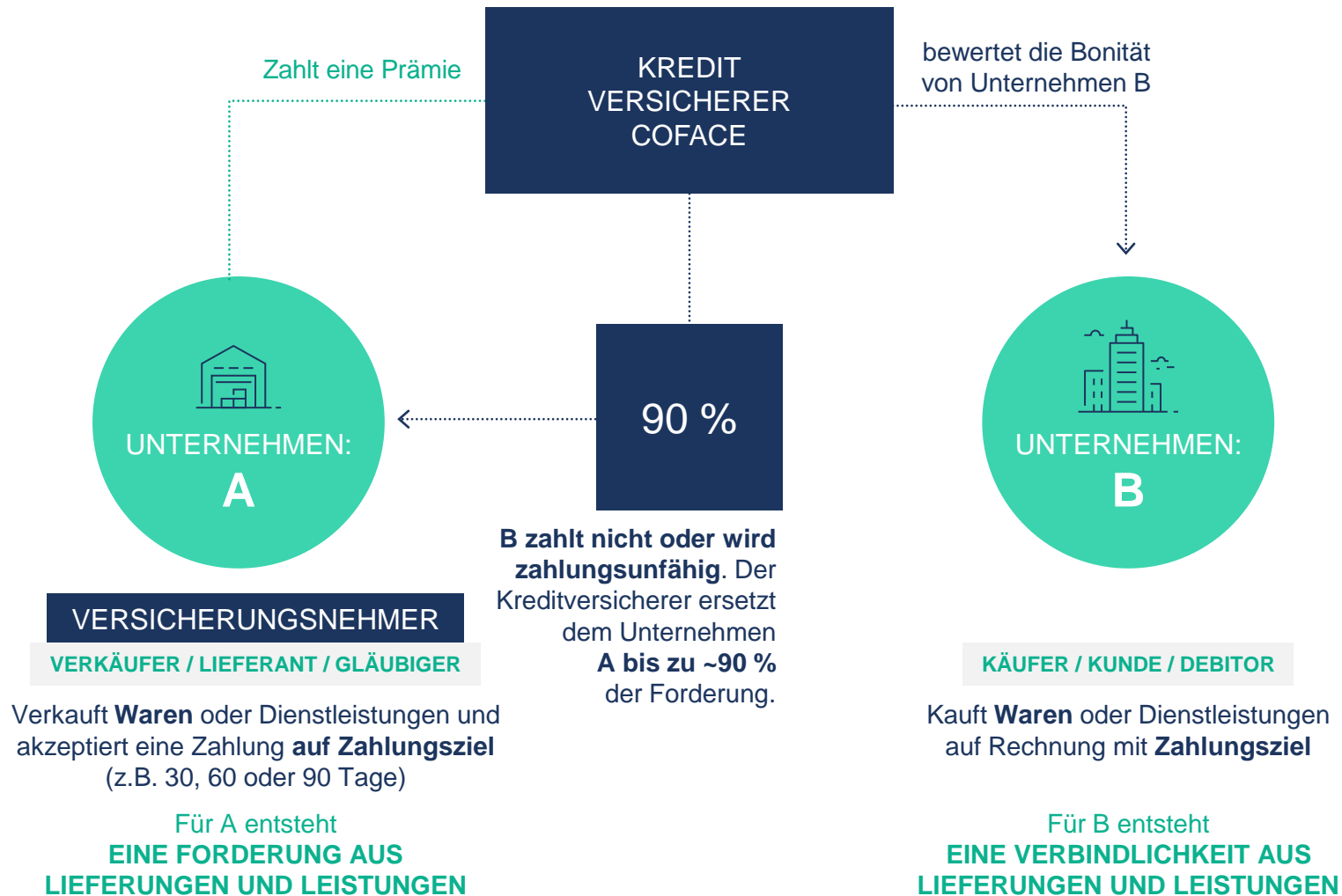
Globale
Führungsposition
internationaler
Handel



Breite
geografische
Präsenz

WIE FUNKTIONIERT KREDIT-VERSICHERUNG?

Kreditversicherung bietet Schutz vor der Nichtzahlung von Forderungen aus Lieferung und Leistung oder der Zahlungsunfähigkeit Ihrer Kunden



Bei Nichtzahlung oder Zahlungsunfähigkeit zahlt der Kreditversicherer eine Entschädigung bis zur Höhe des gar. Anteils der offenen Forderung (idR ~90 %) und leitet die Beitreibung von 100 % der Forderung ein.

UNSERE KERNKOMPETENZ: DIE BEWERTUNG VON INFORMATIONEN



UNSERE KOMPETENZFELDER



KREDITVERSICHERUNG

Wir schützen vor Forderungsverlusten im In- und Ausland – mit flexiblen Lösungen für individuelle Ansprüche.



FACTORING

Wir optimieren den Liquiditätszufluss – schnell, sicher und kompetent.



BÜRGSCHAFTEN

Wir bürgen für Unternehmen. Denn Vertrauen ist gut, Bürgschaft ist besser.



BONITÄTSINFORMATIONEN

Wir informieren über die Bonität von Geschäftspartnern – Agieren statt Reagieren.



INKASSO

Wir beschleunigen den Zahlungseingang – für mehr Bewegungsfreiheit am Markt.



ONLINE-SERVICES

CofaNET
API-Lösungen
Kreditmanagement-Plattform ALYX

UNABHÄNGIG VON IHRER **GRÖSSE**, UNABHÄNGIG VON IHREM **BEDARF**

Wir arbeiten mit einer umfangreichen und vielfältigen Reihe von Kunden zusammen, von KMU bis hin zu Großunternehmen und können unsere Lösungen problemlos an jegliche Anforderungen anpassen.

WIE GEHEN WIR VOR?

- › Veränderung im Geschäftsumfeld eines Unternehmens voraussehen
- › Kunden dabei unterstützen, bessere, fundiertere Geschäftsentscheidungen zu treffen
- › Effektiver Umgang mit Schwierigkeiten in Schuldnerbeziehungen
- › Schutz der Bilanzen vor wirtschaftlichen Unsicherheiten

KMU

- › Intuitive, einfache Lösungen
- › Benutzerfreundliche Tools

MITTELSTAND

- › Alle Lösungen im Forderungsmanagement aus einer Hand
- › detaillierte Informationen zu einer Branche oder einem geografischen Gebiet

KONZERNE

- › Maßgeschneiderte Risiko-Lösungen
- › Globale Infrastruktur

FINANZ INSTITUTE

- › Informationen zu Schuldnern
- › Absicherungsmöglichkeiten für ausgewählte Kunden
- › **Risikoteilung**
- › **Kapitalentlastung**

DAS SAGEN UNSERE KUNDEN

„25 Jahre bei Coface mit
überragendem Kundenservice
und innovativen Produkten.“

Freudenberg & Co. KG

„Coface ist ein weltweit
agierender Partner, auf den wir
uns in jeder Situation verlassen
können.“

STAEDTLER Mars GmbH & Co. KG

„Coface trägt wesentlich zur
Risikoprävention bei.“

Wienerberger AG

„Coface bietet die perfekte
Kombination:
Kreditversicherung und Factoring
aus einer Hand.“

Nerlich & Lesser KG

Die Bonitätsinformationen sind
zuverlässig, schnell verfügbar und
verbessern unser eigenes Risiko-
management.“

Kreissparkasse Mayen

„Die Bonitätsinformationen von
Coface sind wichtige Bausteine
für unsere
Kunden- und
Lieferantenbewertungen.“

Covestro AG

GEWUSST WIE: RISIKOBEWERTUNG BEI COFACE. HAND DRAUF!

COFACE KANN RISIKO:

Basierend auf unserer Expertise im Bereich Kreditversicherung veröffentlichen wir **dreimal pro Jahr Länder- und Branchenbewertungen**, die Auskunft zu Kreditrisiken in **160 Ländern weltweit** geben.

WIR SIND FÜR UNSERE KUNDEN DA – GLOBAL & VOR ORT

Coface ist **direkt oder indirekt** durch Partner **in 100 Ländern** vertreten und **unterstützt Kunden in über 200 Ländern.**

Die Gruppe nutzt ihr **eigenes Netzwerk**, ergänzt durch das **"Coface Partner"-Netzwerk.**

Unser heutiger Länderfokus

NORD-AMERIKA

- › Kanada
- › USA

LATEIN-AMERIKA

- › **Argentinien**
- › Brasilien
- › **Chile**
- › Kolumbien
- › Ecuador
- › Guatemala
- › Mexiko
- › Panama
- › Paraguay
- › Peru
- › Uruguay
- › Venezuela

WEST-EUROPA

- › Belgien
- › Frankreich
- › Irland
- › Luxemburg
- › Schweiz
- › Vereinigtes Königreich

NORD-EUROPA

- › Dänemark
- › Finnland
- › Deutschland
- › Island
- › Lichtenstein
- › Niederlande
- › Norwegen
- › Schweden

MITTEL- & OST-EUROPA

- › Österreich
- › Bosnien
- › Bulgarien
- › Kroatien
- › Tschechische Republik
- › Estland
- › Ungarn
- › Kasachstan
- › Lettland
- › Litauen
- › Mazedonien
- › Polen
- › Rumänien
- › Russland
- › Serbien
- › Slowakei
- › Slowenien

MITTELMEERRAUM & AFRIKA

- › Algerien
- › Albanien
- › Bahrain
- › Benin
- › Burkina Faso
- › Kamerun
- › Zypern
- › Dschibuti
- › **Ägypten**
- › Gabun
- › Ghana
- › Griechenland
- › Guinea
- › Israel
- › Italien
- › Elfenbeinküste
- › Jordanien
- › Kuwait
- › Libanon
- › Libyen
- › Mali
- › Malta
- › Mauretanien
- › Mauritius
- › **Marokko**
- › Niger
- › Nigeria
- › Oman
- › Portugal
- › Katar
- › Senegal
- › Südafrika
- › Saudi-Arabien
- › Spanien
- › Tunesien
- › Türkei
- › Uganda
- › Vereinigte Arabische Emirate

ASIEN-PAZIFIK

- › Australien
- › Bangladesch
- › Brunei
- › China
- › Hongkong SAR*
- › Indien
- › Indonesien
- › Japan
- › **Malaysia**
- › Neuseeland
- › Pakistan
- › Philippinen
- › Singapur
- › Südkorea
- › **Taiwan**
- › **Thailand**
- › Vietnam

*Keine Coface-Niederlassung in Georgien und Usbekistan

EIN BLICK AUF UNSER LÄNDERRISIKEN-TEAM



Jean-Christophe CAFFET
Chefvolkswirt
Paris, Frankreich

TEAM LÄNDERRISIKEN



Bruno DE MOURA FERNANDES
Leiter der Länderanalyse
Madrid, Spanien



Ruben NIZARD
Leiter Politisches Risiko
Volkswirt, Nordamerika
Toronto, Kanada



Jonathan STEENBERG
Volkswirt, UK, Irland & Nordeuropa
Baugewerbe
London, UK



Bernard AW
Volkswirt, Asien-Pazifik
Singapur



Marcos CARIAS
Volkswirt, Südeuropa
Paris, Frankreich



Laurine PIVIDAL
Volkswirtin, Spanien & Portugal
Paris, Frankreich



Aroni CHAUDHURI
Volkswirt, Afrika & Koordinator
Paris, Frankreich



Dominique FRUCHTER
Senior Volkswirt, Afrika
Paris, Frankreich



Grzegorz SIELEWICZ
Volkswirt, Zentral- und Osteuropa
Warschau, Polen



Seltem IYIGÜN
Volkswirtin, Mittlerer Osten & Türkei
Istanbul, Türkei



Patricia KRAUSE
Volkswirtin, Lateinamerika
São Paulo, Brasilien



Christiane VON BERG
Volkswirtin, BeNeLux & DACH
Mainz, Deutschland

LÄNDERRISIKEN: DIE WICHTIGSTEN INFOS

WAS VERSTEHEN WIR DARUNTER?

- › Das **Coface Länderrisiko** ist ein Indikator zur Bewertung der Qualität des Unternehmensumfelds (strukturelle Faktoren) und der makroökonomischen Bedingungen (zyklische Faktoren) eines bestimmten Landes, **um das lokale Handelskreditrisiko zu bewerten**

COFACE LÄNDERRISIKEN

- › Verfügbar für 160 Länder, dreimal pro Jahr aktualisiert, mit einer Historie ab dem Jahr 2000

UNSER COFACE LÄNDERRISIKO-MODELL

Coface-Länderrisiko-Modell

STRUKTURELLES LÄNDERRISIKO

LANGFRSITIGE LÄNDERRISIKO FAKTOREN

⇒ **Wo ist das Land im Allgemeinen im Länderrisikospektrum angesiedelt?**

WIRTSCHAFTLICHER
ENTWICKLUNGSGRAD

FISKALISCHE
NACHHALTIGKEIT

POLITISCHES RISIKO

QUALITÄT DER
VERWALTUNG

ANFÄLLIGKEIT FÜR
KLIMARISIKEN

ZYKLISCHES LÄNDERRISIKO

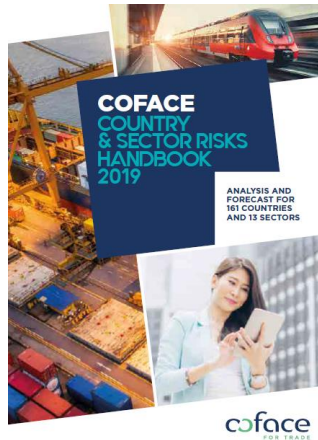
KURZFRISTIGE MAKROÖKONOMISCHE KONDITIONEN

⇒ **Rechtfertigt die erwartete BIP-Entwicklung eine Herauf- oder Herabstufung?**

AUSBLICK ZUM BIP-WACHSTUM

Ist der erwartete BIP-Wachstumspfad gut bzw. schlecht genug, um eine Herauf- oder Herabstufung zu rechtfertigen?

PUBLIKATIONEN: DIE GROSSEN



COUNTRY RISK HANDBOOK/HANDBOOK-TEXTE

(FEBRUAR, UND FÜR EINIGE LÄNDER (WIE NER) AKTUALISIERT IM SOMMER AUF UNSERER WEBSEITE)

- › Gesamter Überblick über unsere Prognosen, die Analyse ökonomischer und politischer Entwicklungen sowie Zahlungsmodalitäten für 162 Länder und 13 Branchen
- › Katalog
- › Wo: auf dem V-Laufwerk/Economic Publications und auf unserer Webseite in Form einzelnen Seiten für Länder und Branchen
- › Für wen: alle



BAROMETER

(FEBRUAR, JUNI, OKTOBER)

- › Update unserer Länder- und Branchenrisikobewertungen (inkl. Länderrisikokarte und unserer Heatmap für Branchen)
- › Broschüre
- › Wo: Auf dem V-Laufwerk/Economic Publications und auf unserer Webseite www.coface.com
- › Für wen: alle

PUBLIKATIONEN: DIE KLEINEN



BRIEF

(HÄUFIG WÖCHENTLICH, FÜR SPEZIELLE EREIGNISSE)

- › Ad-hoc Kommentar zu aktuellen Ereignissen in allen unseren Regionen und deren Einfluss auf unsere Risikoprognosen
- › Ein- bzw. zweiseitig
- › Wo: auf den internen Laufwerken (V:\Economic Publications\Brief) oder per E-Mail von Ihrem regionalen Marketing
- › Für wen: exklusiv für „G“ und „A“ Kunden



FOCUS

(UNREGELMÄßIG)

- › Analyse von Themen, die Länder oder Branchen betreffen
- › Vierseitig
- › Wo: auf dem V-Laufwerk/Economic Publications und auf unserer Webseite www.coface.com
- › Für wen: alle

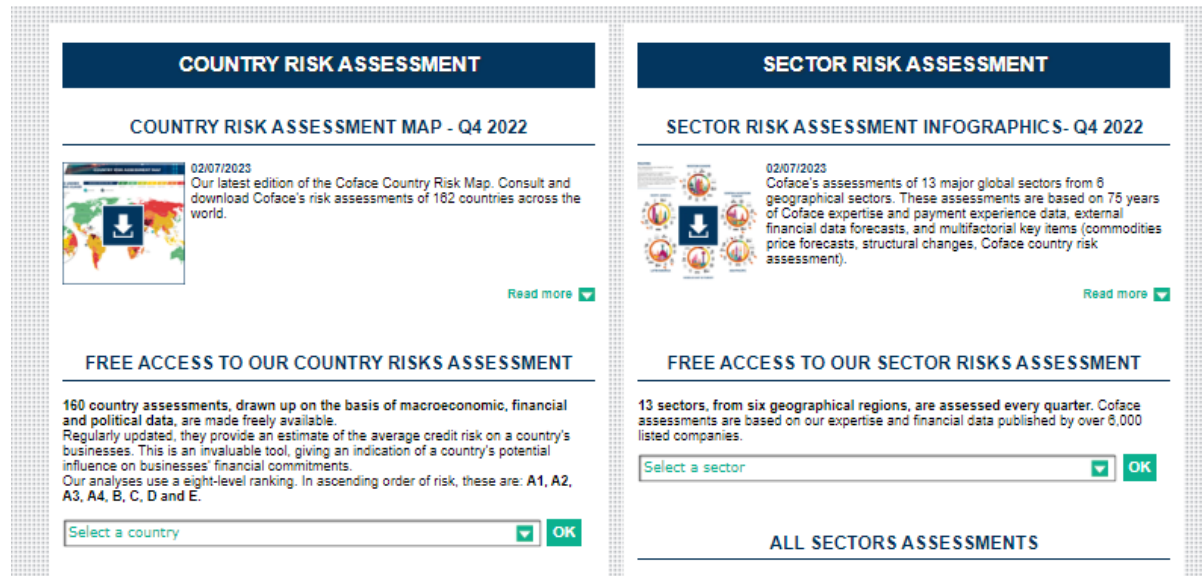


PAYMENT SURVEY

(JÄHRLICH FÜR AUSGEWÄHLTE LÄNDER)

- › Zahlungserfahrungsstudie mit dem Ziel, das Zahlungsverhalten in einem bestimmten Land bzw. einer Region zu verstehen. Basiert auf einer Online-Umfrage, an welcher Firmen freiwillig teilnehmen können.
- › Mehrere Seiten
- › Wo: auf dem V-Laufwerk/Economic Publications und auf unserer Webseite www.coface.com
- › Für wen: alle

DIE WEBSEITE: WO SIND INHALTE ZU FINDEN



RISIKO-ANALYSEN

- › Alle 162 Länder werden alle 4 Monate analysiert und erhalten eine Länderrisikobewertung (A1-E).
- › Kleinstvolkswirtschaften (z.B. Grönland, Liechtenstein, Vatikan) werden einmal jährlich bearbeitet.
- › Wir analysen 13 Branchen und erstellen Risikobewertungen für den Weltmarkt und 28 einzelne Volkswirtschaften (von niedrigem bis zu sehr hohem Risiko).

- › Webseite:
<https://www.coface.com/Economic-Studies-and-Country-Risks>

BRANCHENRISIKEN

ONLINE VERFÜGBAR

13

Branchen



Agrar und
Nahrung



IKT



Textilien



Automotive



Metalle



Transport



Chemie



Papier



Holz



Baugewerbe



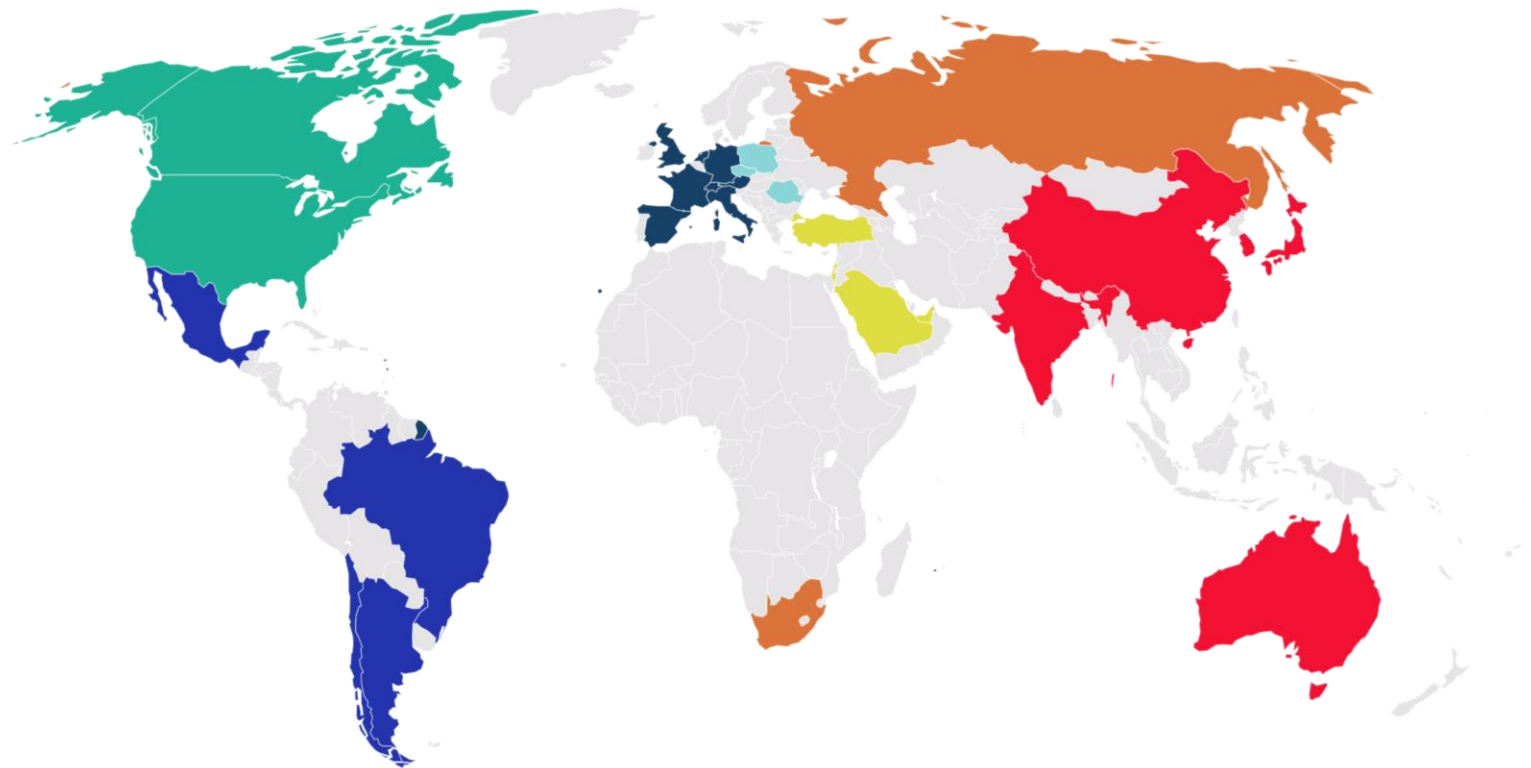
Pharma



Energie



Einzelhandel



28

Länder¹

83%

des globalen BIP

¹ Argentinien, Australien, Österreich, Brasilien, Kanada, Chile, China, Tschechien, Frankreich, Deutschland, Indien, Israel, Italien, Japan, Mexiko, die Niederlande, Polen, Rumänien, Russland, Saudi-Arabien, Südafrika, Südkorea, Spanien, Schweiz, Türkei, Vereinigte Arabische Emirate, Vereinigtes Königreich, Vereinigte Staaten

METHODIK: COFACE BEWERTUNG VON BRANCHENRISIKEN

NETZWERKEFFEKTE

COFACE EXPERTISE UND ZAHLUNGSERFAHRUNGSDATEN

Sektoraler Anteil
der unbezahlten
Arbeit

Voraussichtliche
Veränderung der
Ausfallquote
je Sektor

Einschätzungen
der Versicherer

EXTERNE FINANZDATENPROGNOSEN

Täglich
ausstehende
Umsätze (DSO)

Schwellenwerte
für Finanzergebnisse
(Quantil)*

(Forderungen
aus Lieferungen
und Leistungen /
Nettoumsatz)*
365

Nettoverschuldung
(Gesamtverschuldung -
Barmittel) /
(Gesamtvermögen)

Rentabilitätskennzahl
(Ebitda / Umsatz)

ANDERE KRITERIEN

Prognosen der
Rohstoffpreise

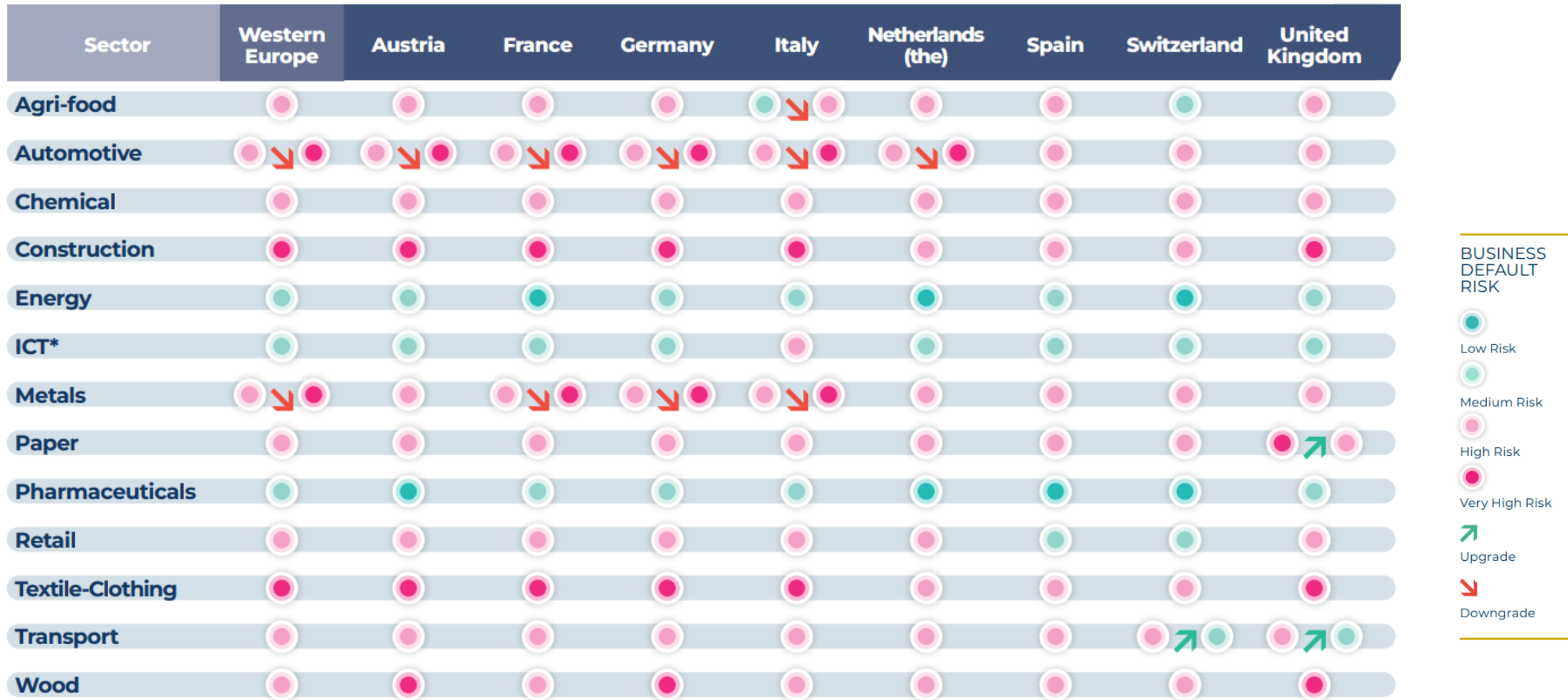
Strukturelle
Veränderungen
im Sektor

Länderrisiko-
bewertung





Reis
Sojabohnen
Mais
Öl
Zucker
Erdgas
Weizen
Aluminium
Kupfer
Nickel
Zink

BRANCHENRISIKEN AM BEISPIEL WESTEUROPA: AUTOMOTIVE UND METALL WIEDER BEI SEHR HOHEM RISIKO

WESTEUROPA



BUSINESS
DEFAULT
RISK

-  Low Risk
-  Medium Risk
-  High Risk
-  Very High Risk

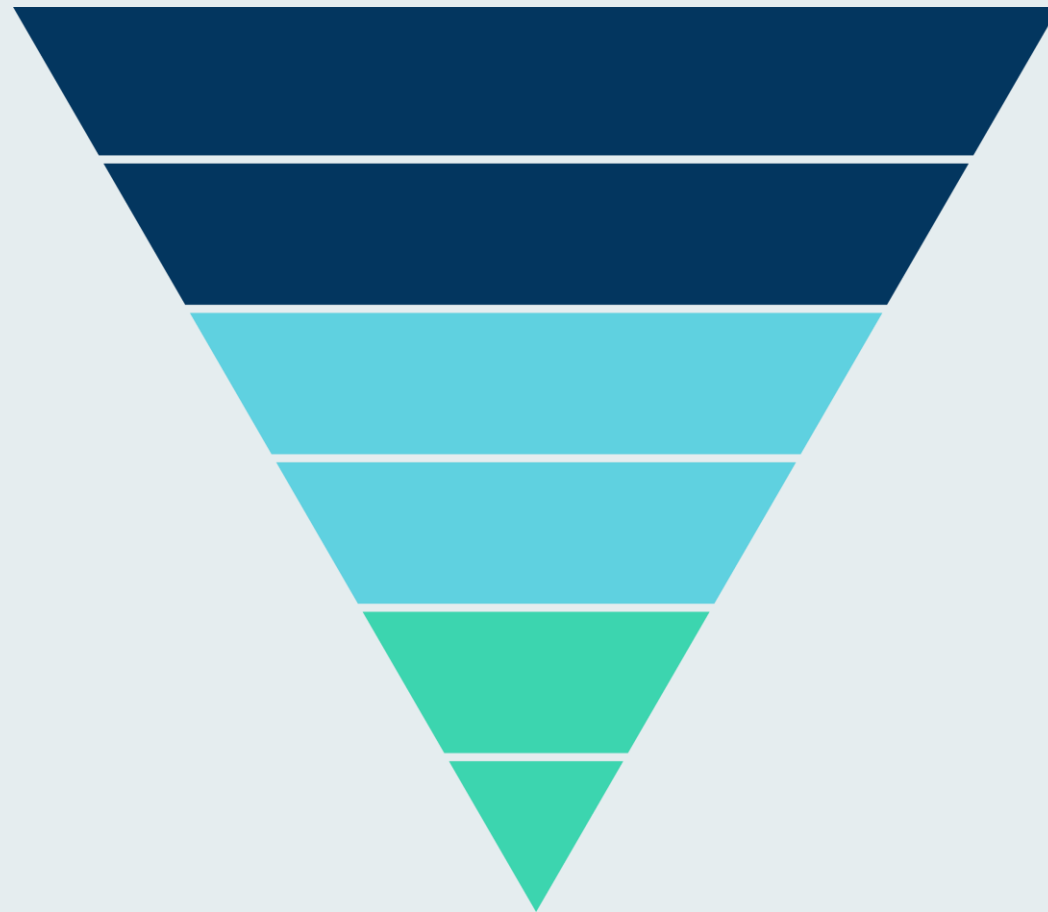
 Upgrade

 Downgrade

**„NAH AM
RISIKO“**

**„CLOSE
TO THE
RISK“**

UNSERE ARBEITSWEISE IN DER KREDITPRÜFUNG GLEICHT EINEM „TRICHTER“...



DIE DREI „FILTER“ UNSERER KREDITPRÜFUNG

IN WELCHEM LAND
SITZT DAS ZU
PRÜFENDE
UNTERNEHMEN?

LÄNDERRISIKO

IN WELCHER
BRANCHE BEFINDET
SICH DAS
UNTERNEHMEN?

BRANCHENRISIKO

WIE SIEHT DIE
BONITÄT DES
UNTERNEHMENS
AUS?

DEBITORENRISIKO

1. FILTER:

LÄNDERRISIKO

Wie bewerten wir
das Land?

Die Besonderheiten

Rechtssicherheit?

Verfügbarkeit von
Finanzdaten

...



2. FILTER:

BRANCHENRISIKO

In welcher Branche befindet
sich das Risiko?

Wie wird bewertet?

Besonderheiten in
diesem Land

Ökonomische Entwicklung
und Zukunftsaussichten

...



3. FILTER:

UNTERNEHMENSRISIKO

Rechtsform des Unternehmens

Finanzdaten

Klassische Bonitätsbewertung –
Bilanzen, BWA, ...

Stellung des
Unternehmens im Markt

Zahlungsbeanstandungen

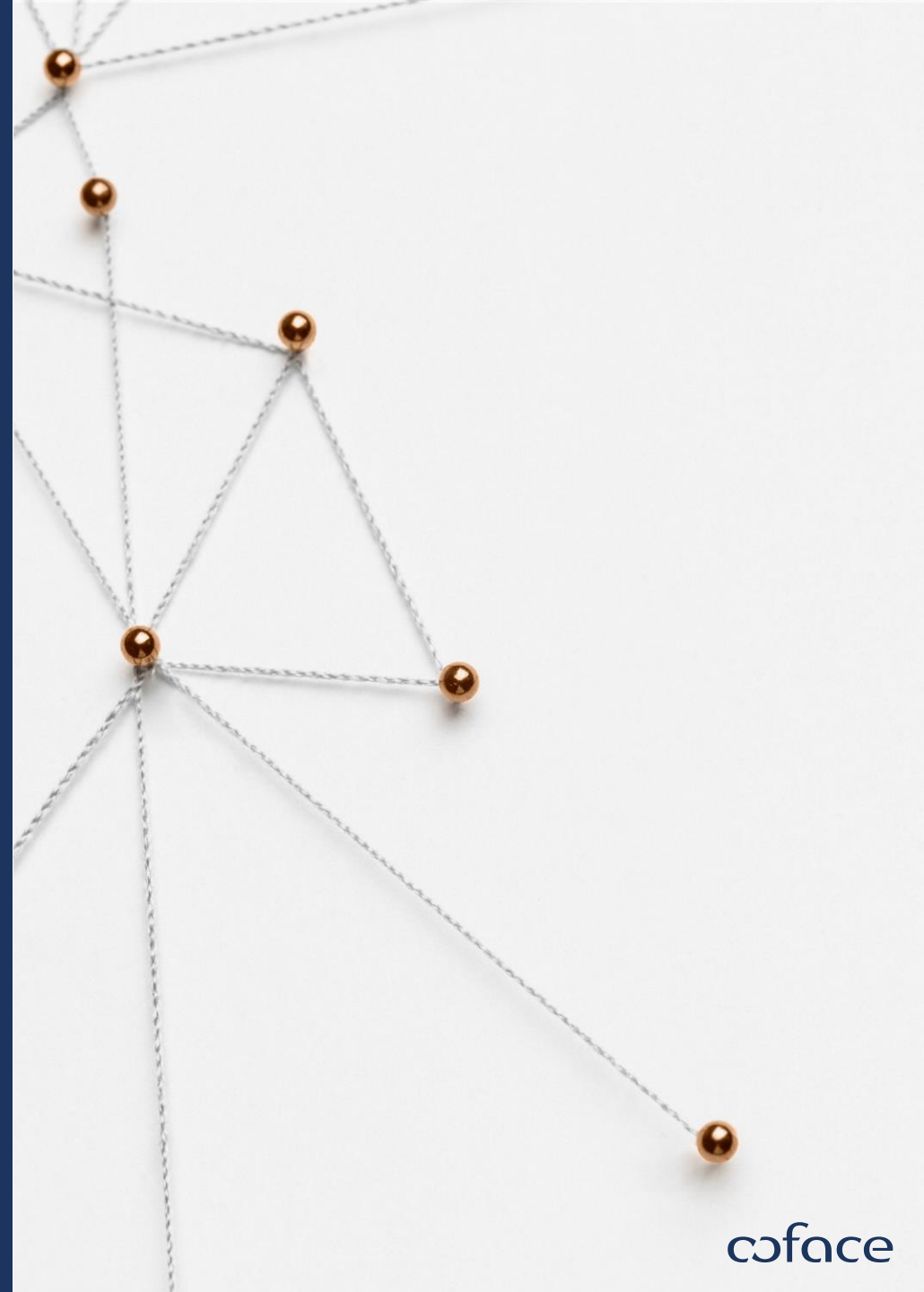
Echte „Insights“: Infos aus der
Kreditversicherung



LÄNDERRISIKEN:

→ SIND DAS ZENTRALE ELEMENTE
IN DER BEWERTUNG UND ABSICHERUNG
VON LIEFERKETTEN?

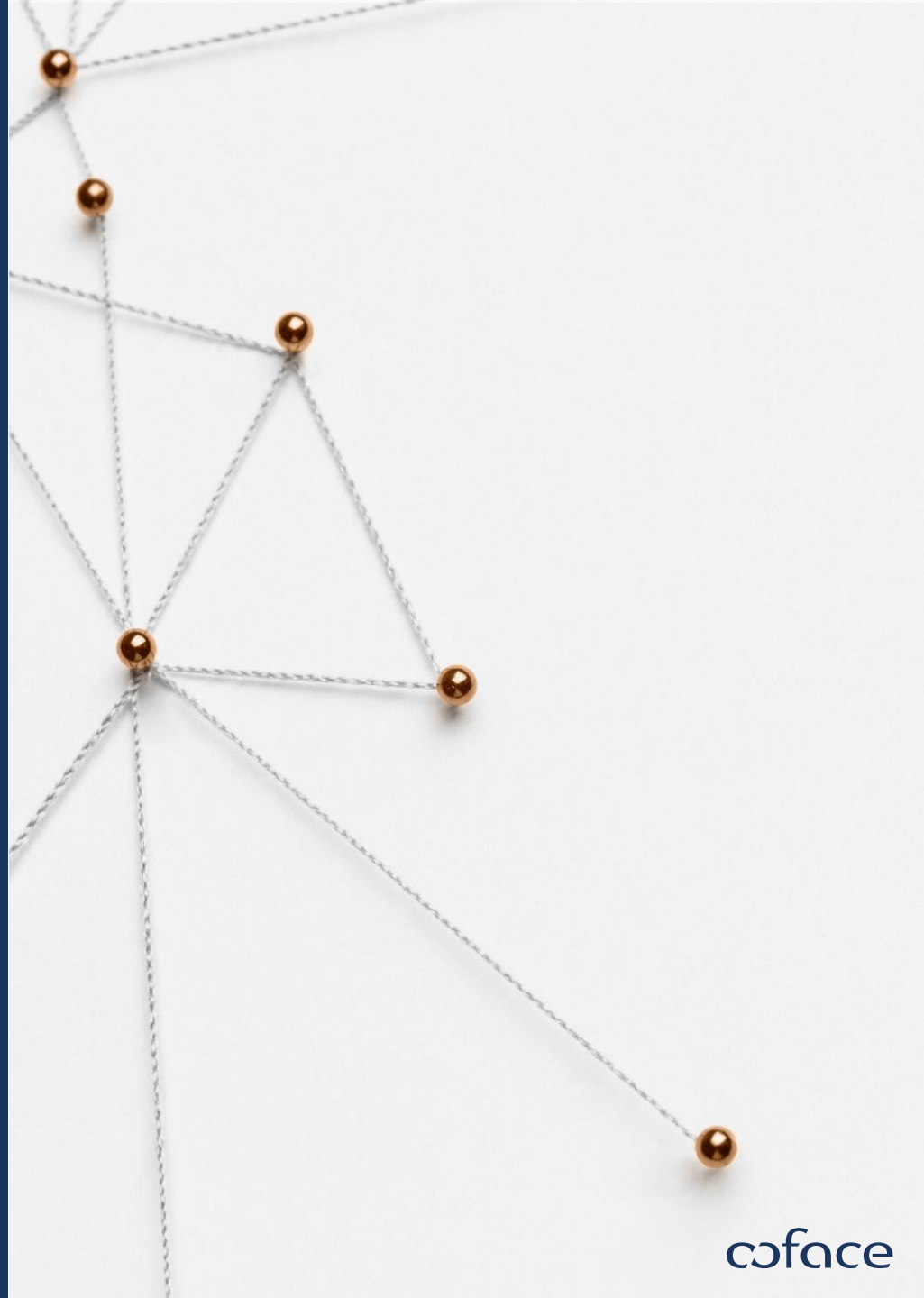
- › Wir sehen Teile der Lieferkette - häufig sind Unternehmen sogar Kunde & Risiko für uns
- › „Informationspool“ auf Basis der Vertragsbedingungen – schon vor „KI“ = Algorithmen
- › **Holistischer Blick ist für die Risikobewertung entscheidend** [Land Unternehmenssitz, Branche und final die individuelle Bonität]
- › **„Länderrisiken“ - warum gerade jetzt?** [Anhaltende globale Veränderungen: Corona-Pandemie, „just-in-time“ vs. Lagerhaltung, Suez-/Panamakanal, geopolitische Spannungen...]



LÄNDERRISIKEN: ZENTRALES ELEMENT IN DER ABSICHERUNG VON LIEFERKETTEN

JA!

- › Unternehmen spüren: Es geht um das Funktionieren der Lieferkette. Um Sicherheit in der Lieferkette. **Länderrisiken spielen eine Rolle!**
 - › **Geopolitische Spannungen** Teil unseres „neuen Normal“ [vom „Nearshoring“ zum „Friendshoring“].
 - › Monitoring hegt weltweites Veränderungsrisiko ein.
 - › Wir investieren in eigene volkswirtschaftliche Analysen zu Länderrisiken – zum Selbstschutz!
- **Von uns gezeichnete Unternehmensrisiken bedingen die ganzheitliche Bewertung der Risiken von Ländern, Branchen & Unternehmen.**



MEIN FAZIT

**Neue Kunden
oder Lieferanten
in für Sie neuen
Ländern bieten
großartige
Chancen –
Nutzen Sie Ihre
Chancen!**

**Aber verlieren
Sie die Risiken
nicht aus dem
Blick!**

- Länderrisiken sind häufig nicht sichtbar genug.
- Geopolitik fand bis vor kurzem zu wenig Beachtung. **Das ändert sich gerade massiv!**
- Länderrisiken überwachen gehört zum holistischen Risikomanagement. Für Unternehmen aller Größenordnungen!
- **Vor** der Veränderung von Lieferketten den Länderrisiken ausreichend Bedeutung beimessen.
- Risikobewertung ist unser Geschäftsmodell...und wir schätzen die Länderrisiken als reale Gefahren ein!
- **Mein Denkanstoß, falls Sie Länderrisiken für nicht real halten....
FÜR WIE REAL HIELTEN SIE DIE RISIKEN
EINER PANDEMIE VOR CORONA?**



...und falls nicht, geht es jetzt sofort in
die spannenden Länderpitches!